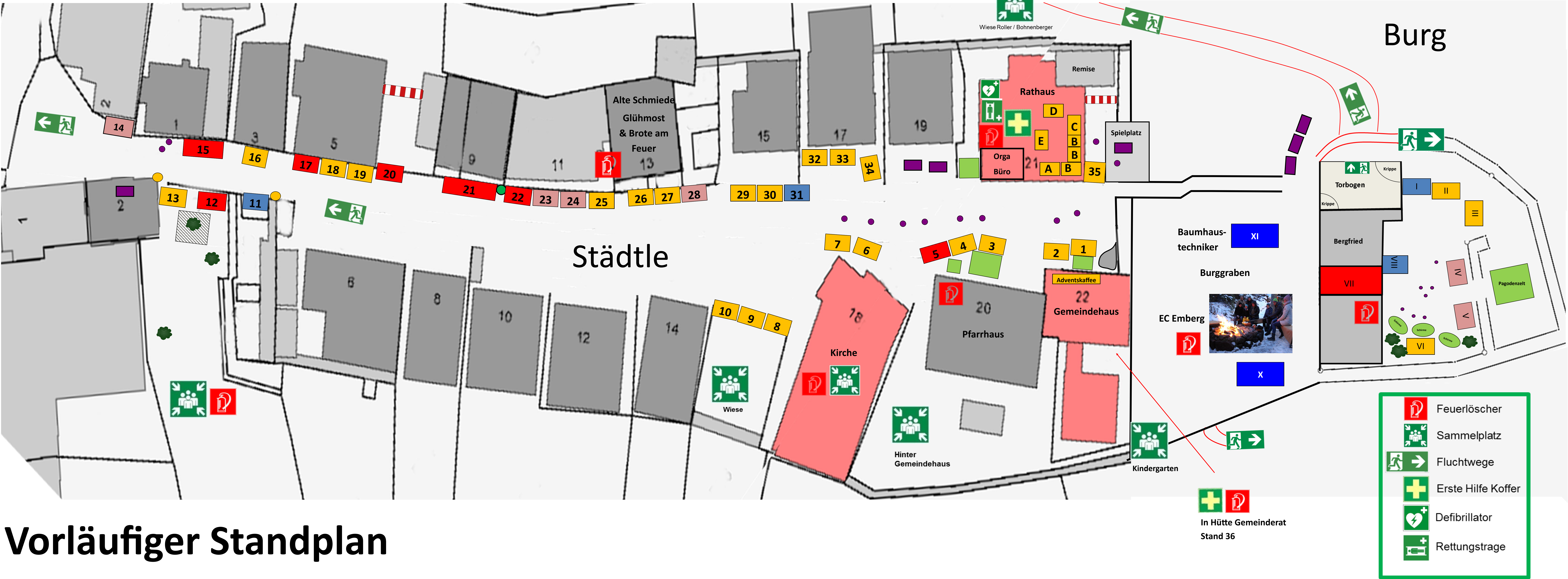


Zavelsteiner Burgweihnacht 2025

Maßstab 1:200

- Eigene Verkaufstände
- Hütten von LKN Eingang hinten
- Hütten LKN **Eingang Rechts**
- Hütten LKN **Eingang Links**
- Zelte Schirme oder Pavillons
- Stehtische / Biertischgarnituren
- Alpakegehege
- Jurte / Kohte / Zelt

1 Skiverein Bad Teinach - Essen	13 Kusterer - Alpakaprodukte	25 Wilpert - Seifenmanufaktur	Rathaus A Ressler - Miniaturkrippen B Kaschuba - Stoff & Filz C Kolb-Biester - Marmelade D Kocher - Puppen und mehr E Bohnet - Nudeln, Soßen Plätze nicht Maßstabsgetreu Ausstellfläche je 3 x 1 Meter	Stellplätze Burg und Burggraben I Mast - Schnäpse & Liköre II Fleck - Gravur und Portrait III Faber - Kaltgepresste Öle IV TZ - Essen V Kalmbach- Honig VI Neulinger - Senfspezialitäten VII Sängerabteilung - Essen VIII Sängerabteilung - Trinken X EC Emberg - Kinderprogramm XI Baumhaustechniker - Kinderprogramm
2 Dorfgemeinschaft Schmieh - Essen	14 Weinfrtzi– Glühwein und Co	26 Constien - Geschirrk Keramik		
3 Gemeinderat - Flammkuchen	15 Porkoláb - Baumstriezel	27 Landes– Holzkulpturen		
4 Schützen Sommenhardt - Getränke	16 Wegner Windlicher, weitere Deko	28 Roller - Alpakakleidung		
5 Schützen Sommenhardt - Essen	17 Honig Weber Oberkollbach	29 Großmann - Backwaren, Hot Kukki		
6 Hain C&C Factory - Aromakerzen	18 Weller-Schätzle - Mineralien	30 Narrenzunft Punsch, rote Wurst		
7 Straßer - weißer Bioglühwein, Crepes u. Deko	19 Gruni´s Strick Atelier	31 Kapfenhardter Mühle - Hofprodukte		
8 Reiber - Marmelade, Honig usw.	20 Weber - Kunstschmiede	32 Metzenthin– Unikatschmuck		
9 Reiber - Kränze, Gebäck	21 Stingel - Süßigkeiten	33 Möbius—Silberschmuck		
10 Ott– Weihnachtsanhänger	22 Senftöpfle Schwarz	34 Rentschler—Honigprodukte		
11 Stoffl– Schnauder– Bastelarbeiten	23 Drechselarbeiten Sternischer	35 Rudolph—Dekoartikel		
12 Grom - Café und Cupcakes	24 Pöttsch - Sterne, Weihnachtsdeko			



Vorläufiger Standplan